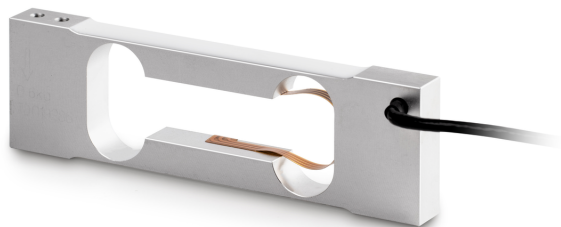


KERN CP 600-0P4

KERN

Capteur de pesage Single-Point en aluminium anodisé



Homologation

Sigle CE ✓

Forme de construction

Forme	Capteur Single-Point
Dimensions (L×P×H)	110×33×10 mm
Matériau	aluminium
Longueur de câble	0,4 m
Montage - Application de la force	2 × trou fileté M3
Montage - évacuation des forces	2 × trou fileté M3

Fonctions

Protection IP - dispositif complet IP65

Conditions environnementales

Température d'utilisation [Min]	-10 °C
Température d'utilisation [Max]	40 °C
Température ambiante [Min]	-20 °C
Température ambiante [Max]	50 °C
Température de stockage [Min]	-30 °C
Température de stockage [Max]	60 °C

Emballage & expédition

Lecture force [d] (N)	1 d
Dimensions emballage (L×P×H)	120×55×35 mm
Poids net	0,067 kg
Mode de livraison	Service de colis
Poids net env.	0,10 kg
Poids brut env.	0,10 kg
Poids d'expédition	0,1 kg

Services

Numéro d'article pour étalonnage DAkkS (force de compression) 963-261V

Pictogrammes

STANDARD



OPTION



Catégorie

Marque	Sauter
Catégorie de produits	Cellule de mesure
Groupe de produit	Capteur de pesage
Famille de produits	CP P4

Système de mesure

Portée [Max]	600 g
Connexion de cellule de pesée	4-conducteurs
Capteur OIML classe	C3
Cellule de pesée - résolution (étalonnable)	3000 e
Taille maximale de la plateforme	200×200 mm
Cellule de pesée - Valeur caractéristique - Nominal	0,9 mV/V
Cellule de pesée - Valeur caractéristique - Variance	0,1 mV/V
Cellule de pesée Y-valeur	4667
Cellule de pesée - erreur combinée	0,023%
Cellule de pesée charge morte [Min] (%)	0%
Applications de mesure	masse
Cellule de pesée d'entrée - nominal	406 Ω
Cellule de pesée résistance de sortie - nominal	350 Ω
Capteur résistance d'isolement - [Min]	5000 MΩ
Cellule de pesée d'alimentation recommandée [Min]	5 V
Cellule de pesée tension d'alimentation recommandée [Max]	12 V
Cellule de pesée d'entrée - variance	6 Ω
Cellule de pesée résistance de sortie - variance	3 Ω
Directions de force	compression